

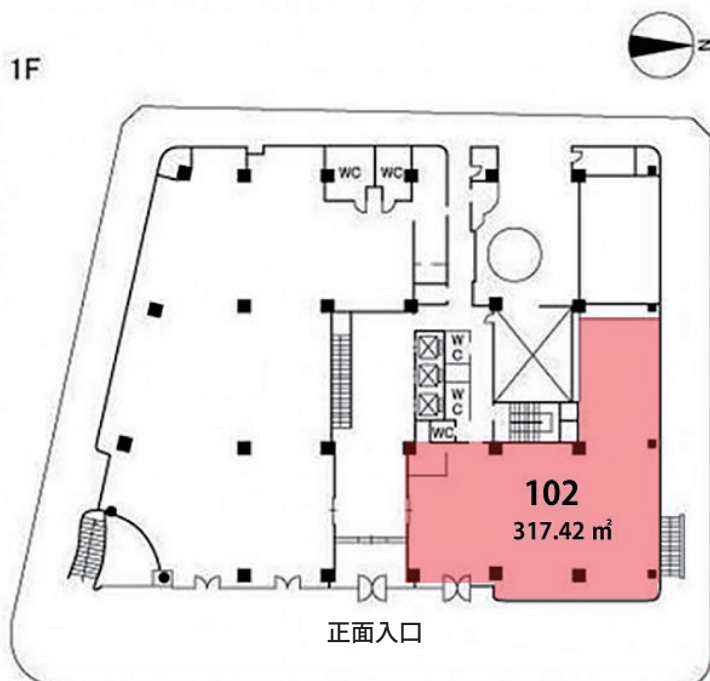
## 空室情報

### 相鉄岩崎学園ビル 102号

階層	区画	用途	面積		条件（税別）			入居可能日	設備	備考
			m <sup>2</sup>	坪	賃料	共益費	敷金			
1F	201	事務所	317.42	96.01	ご相談		賃料の12ヶ月分	2019年 9月頃	空 調：セントラル	

※物件の記載内容(建物概要・募集面積・図面)は変更になる可能性がありますので予めご了承ください。  
 ※フロー図と現状が異なる場合は現状を優先いたします。

【平面図】



(建物概要)

所在地	横浜市神奈川区鶴屋町 2-17
交通アクセス	JR 線 横浜駅徒歩 1 分
竣工	1986 年 12 月
構造・規模	鉄骨鉄筋コンクリート造 陸屋根地下 1 階地上 9 階
駐車場	機械式駐車場 ※料金・空台数については別途お問合せください。
エレベーター	3 基
取引形態	貸主
備考	

### この物件のお問合せ先

どんなことでも、お気軽にお問合せください。

株式会社 相鉄ビルマネジメント  
 営業統括部 (担当：二ノ宮・加藤)

# 0120-022-688

TEL: 045-326-3069 FAX: 045-326-3033  
 受付時間 9:30 ~ 17:50 (平日)  
 URL: <http://www.sotetsu-bm-office.com>